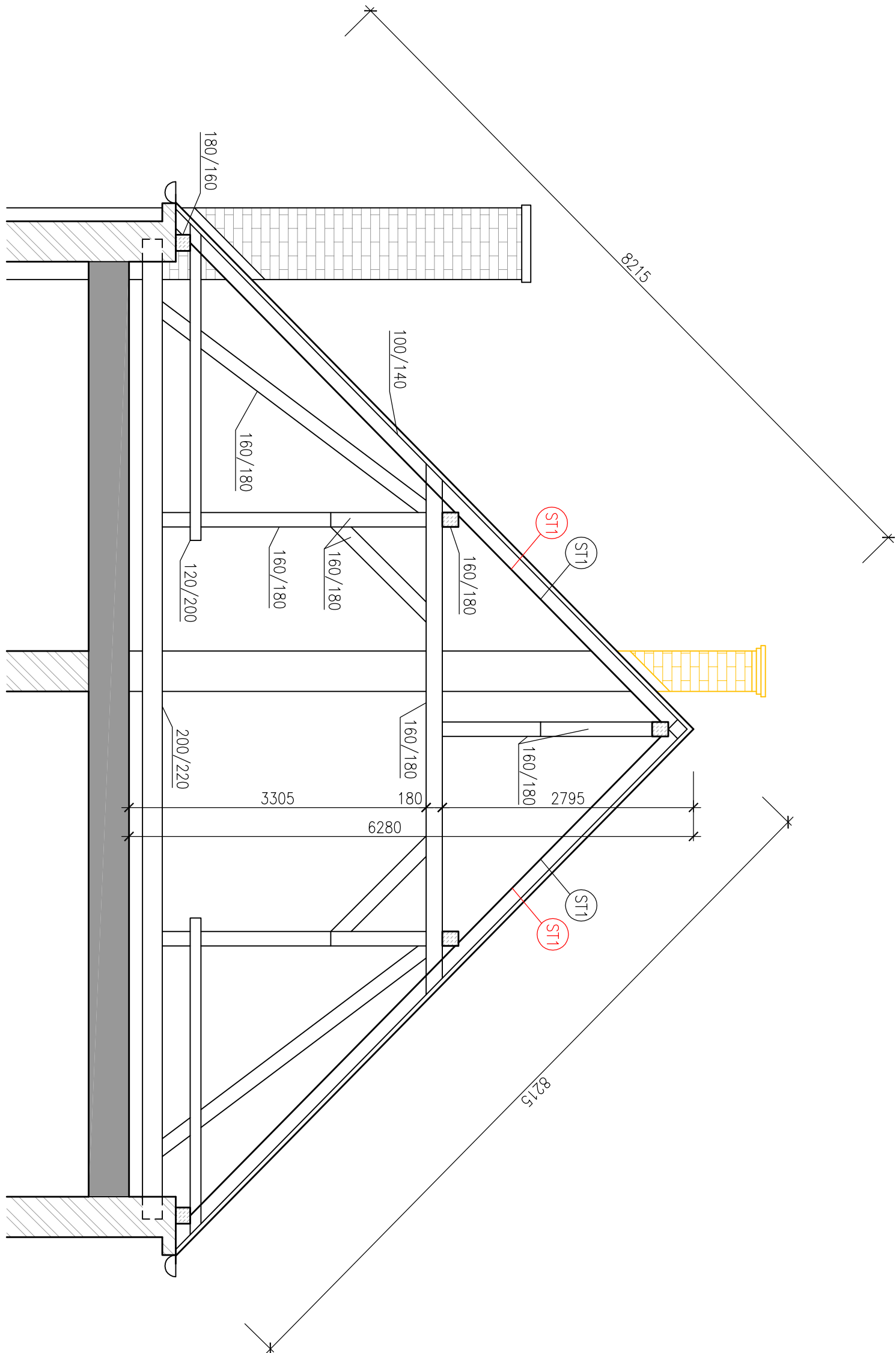
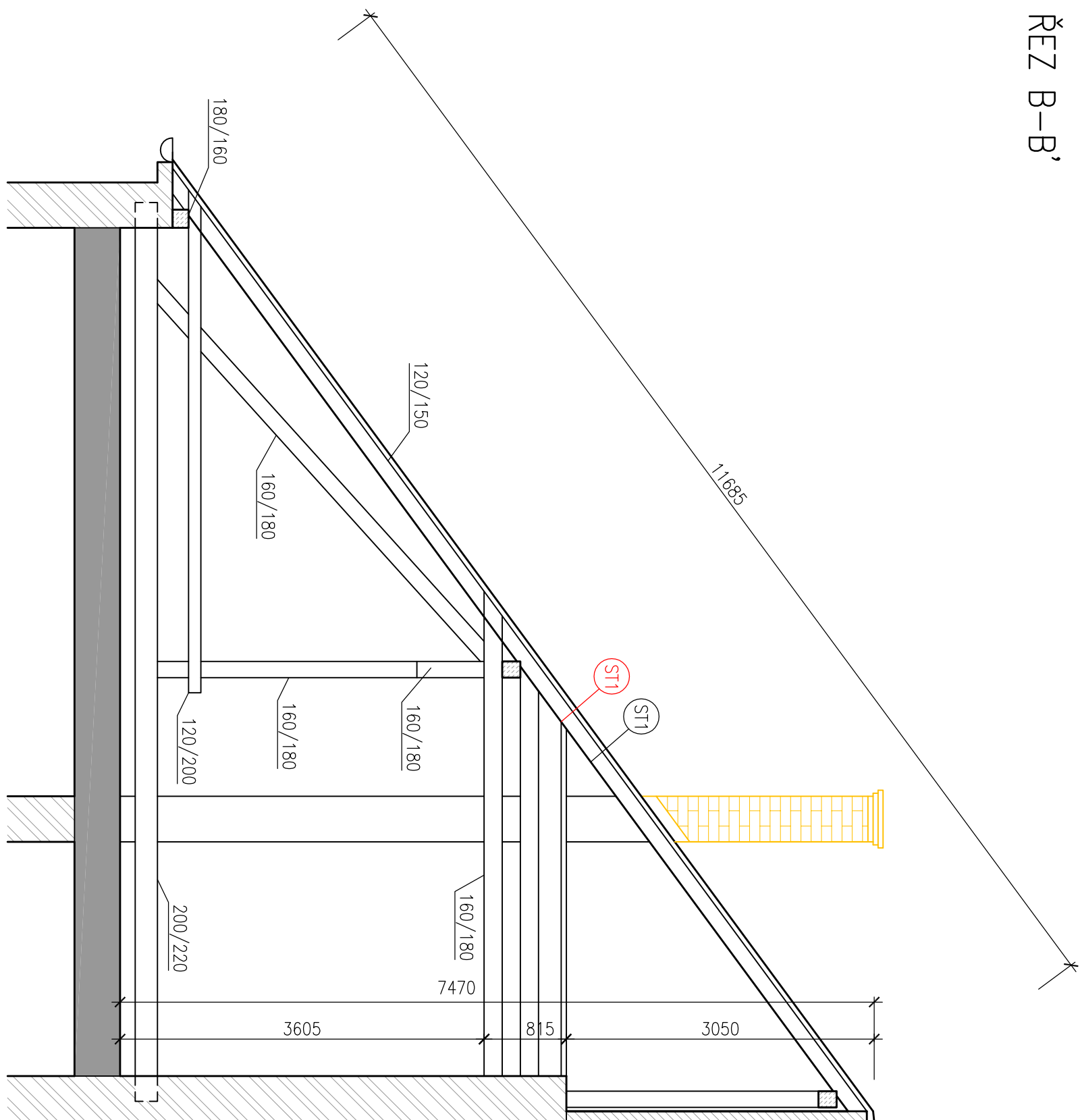


ŘEZY KROVEM

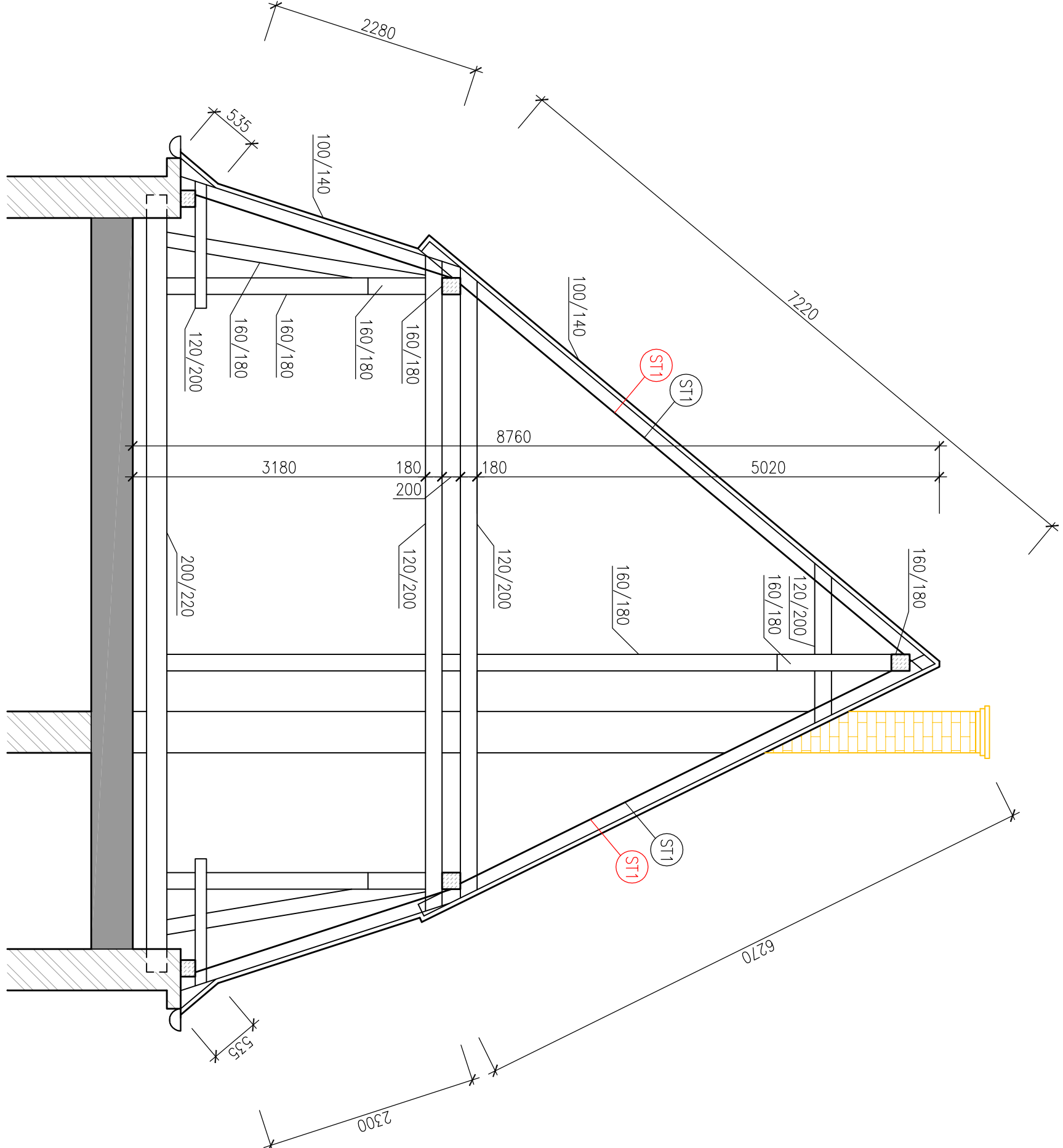
ŘEZ A-A'



ŘEZ B-B'



ŘEZ C-C'



SKLADBY KONSTRUKCI
STAVAJÍCÍ STAV

- ST1 – STAVAJÍCÍ STŘEŠNÍ KRYTINA-VLAKNOCENTIMOVÁ ŠABLONA
- DŘEVĚNÉ LATĚ 60x40mm
- POUSŤNÁ HYDROIZOLAČNÍ FOLIE tl. 2 mm
- DŘEVĚNÝ KROV

SKLADBY KONSTRUKCI
NOVÝ STAV

- ST1 – NOVÁ STŘEŠNÍ KRYTINA Z FALCOVANÉHO POZINK. PLECHU
- DŘEVĚNÉ LATĚ 60x40mm
- DŘEVĚNÉ KONTRALATĚ 60x40mm
- POUSŤNÁ HYDROIZOLAČNÍ FOLIE tl. 2 mm
- DŘEVĚNÝ KROV

POZNÁMKA

- BŮDE VYMĚNĚNA STAVAJÍCÍ STŘEŠNÍ VLAKNOCENTIMOVÁ KRYTINA ZA NOVOU KRYTINU Z FALCOVANÉHO OCELOVÉHO PLECHU ZÁROČE POZNÁKOVANÉHO POPRASTOVANÉHO. PLOCHA STŘECHY 1025m²
- NOSNÁ KONSTRUKCE KROVU BŮLA ZKONTROLOVÁNA ODBORNÍKEM, PRVKY KROVU VE ŠPATNÉM STAVU BUDOU VYMĚNĚNY ZA NOVE VČETNĚ KVALITNÍ IMPREGNACE DŘEVIA
- BŮDE PROVĚŘENA VYMĚNA POSKOZENÝCH DŘEVĚNÝCH LATÍ A KONTRALATÍ VČETNĚ KVALITNÍ IMPREGNACE DŘEVIA
- SOUČASNĚ S VYMĚNOU STŘEŠNÍ KRYTINY BUDOU STAVAJÍCÍ KLEMPŘSKÉ PRVKY DEMONTOVANÉ A NÁHRADZENÉ NOVÝMI Z OCELOVÉHO POZINKOVANÉHO POPRASTOVANÉHO PLECHU
- NOVÉ STŘEŠNÍ KLEMPŘSKÉ PRVKY BUDOU STAVAJÍCÍ KLEMPŘSKÉ PRVKY DEMONTOVANÉ A NÁHRADZENÉ NOVÝMI Z OCELOVÉHO PBI MONTÁŽÍ A ŘEŠENÍ DETAILU JE NUTNO SE ŘÍDIT DANYMI TECHNOLOGICKÝMI PŘEDPISY VÝROBCE DODÁVANÉ KRYTINY
- U SPODNÍHO OKRAJE STŘEŠNÍ ROVINY (V MÍSTĚ NAD PODPOROU) BUDOU OSAZENÉ SNĚHOVÉ ZÁBRANY VE DVOU ŘADÁCH, TYP DLE POUŽITÉ STŘEŠNÍ KRYTINY
- NEVYUŽÍVANÁ KOMINOVÁ TĚLESA BUDOU ODBOURÁNA POD STŘEŠNÍ PLAŠŤ VČETNĚ POCHŮZÍCH LAVEK
- VĚTŠINA STAVAJÍCÍCH STŘEŠNÍCH LAVEK UCHYTENÝCH NA KOMINOVÝCH TĚLESECH BUDOU SPOLU S KOMINOVÝMI TĚLESY ODBOURÁNA, OSTATNÍ LAHY BUDOU DLE AKTUALNÍHO STAVU VYSPRAVENY – PŘEBOROUŠENY A NAŘEZENY, NEBO VYMĚNĚNY ZA NOVE OCELOVÉ S ROŠTEM
- STAVAJÍCÍ HYDROIZOLAČNÍ FOLIE VLOŽENÁ MEZI KROKVE A LATĚ BŮDE VYMĚNĚNA ZA NOVOU V CELEJ ROZSAHU STŘECHY
- Ověřovací komínky budou po zhotovení nového střešního pláště dopraveny na nové osazené PVC komínky prostupující nad střešní plášť
- BŮDE INSTALOVÁN NOVÝ ZÁCHYTNÝ SYSTÉM PROTI PÁDU OSOB
- INSTALACE OCHRANY (HROTY) PROTI HOLUBŮM ZABRÁNÍCÍ DOSEDNUTÍ HOLUBŮ A JINÝCH PTAČÍKŮ NA ŘÍMSY, ATIKY, PARAPETY A OKAPY
- STAVAJÍCÍ STŘEŠNÍ VLEZY BUDOU VYMĚNĚNY ZA NOVE
- BŮDE PROVĚŘENA OPRAVA STAVAJÍCÍCH VÝVODŮ VZDUCHOTECHNIKY NAD STŘEŠNÍ PLAŠŤ

VYBOURÁNÍ KOMINOVÝCH TĚLES VČETNĚ POCHŮZÍCH LAVEK

VÝKAZOVNÉ		ZODP. PROJEKTANT	
ING. PETRA KOLÍNEŘOVÁ		ING. TOMAŠ PACOLA	
OBJEKTY: MĚSTO BOHUMÍN,			
MASÁRKOVA 158, NOVÝ BOHUMÍN, 735 81 BOHUMÍN			
MÍSTO STAVBY		FORMÁT	
KAT. ÚZ. STARÝ BOHUMÍN, PARC. Č. 46		A1	
AKCE		DATUM	
DOMOV PRO SENIORY ČESMINA		ZÁŘÍ 2021	
VE STARÉM BOHUMÍNĚ – OPRAVA STŘECHY		DPS	
OBŠAR VÝKRESU		MĚŘÍTKO	
ŘEZY KROVEM		1:50	
		Č. VÝKRESU	
		D.03	

